

お客様各位

株式会社宮入バルブ製作所

### 自動車タンク用ガス抜き継手のご紹介

トヨタジャパンタクシー用LPGタンク(容器記号WHV)の容器再検査においてガス抜き用継手が下記作業手順にて一般的に必要になります。

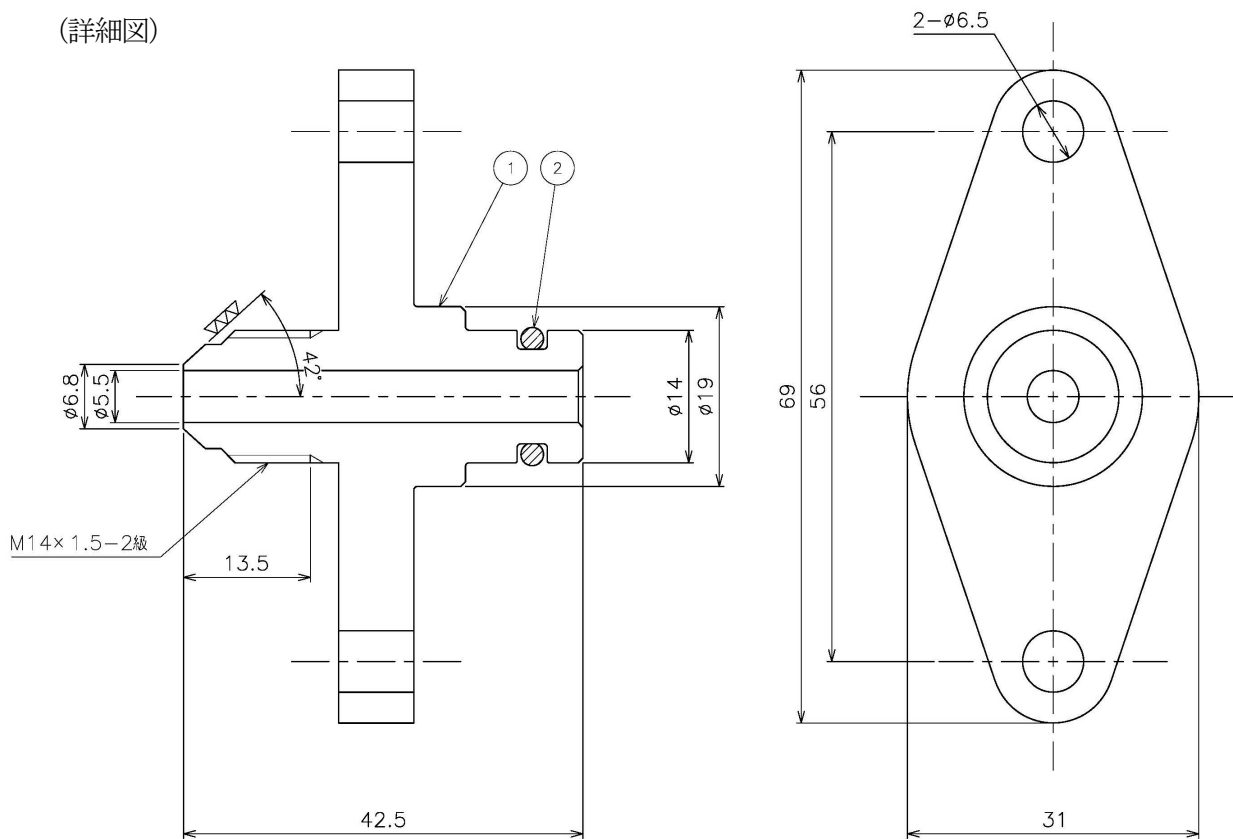
タンク内ガス抜き作業において

- ① タンク附属のメインバルブに付いている遮断弁を外して『ガス抜き継手』を取付けます。
- ② 『ガス抜き継手』にガス抜き用ホースをつなぎメインバルブを下にしてガスを抜き取ります。

つきましてはタンクガス抜き時に必要とされます『ガス抜き継手』の製作販売を当社において開始致しましたのでご検討賜りますようお願い申し上げます。

○ご用命、価格などのお問い合わせございましたら当社営業所までご連絡ください。

(詳細図)



2	O-リング	NBR	1	P-10A
1	ガス抜き継手	C3771B	1	
No.	PART NAME	MATERIAL	QTY.	REMARKS

※上記詳細図のホース取付け側のネジ「M14×1.5」以外をご要望の場合、別途お打ち合わせ致します。

以上