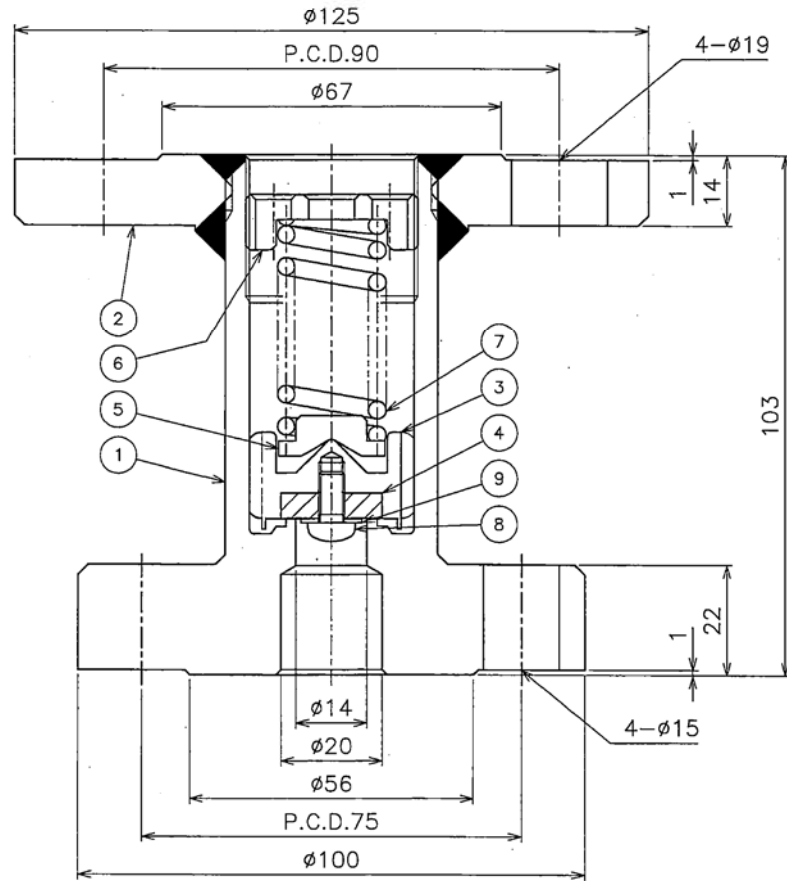
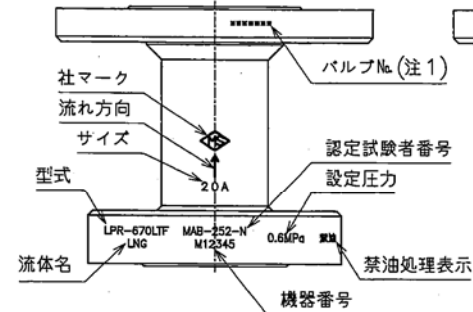


参考図

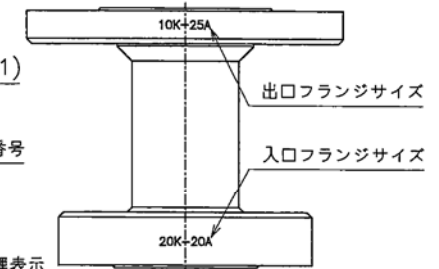
No.	REVISION	CHK	APR	DATE
0	Ref.B-39276-01 Rev.3			
1	フランジ厚さ変更、バルブ№追記	渡邊	山下	'14.10.27
2	設計温度変更、流体名 NG追記、製品コード追記	渡邊	山下	'14.10.30



社マーク側表示例
(刻印)



社マーク裏側表示例
(刻印)



2級禁油

大臣認定品

設計圧力	1.4	MPa
設計温度	-196~+75	°C
耐圧試験圧力	2.1	MPa
気密試験圧力	1.4	MPa
設定圧力		MPa
吹始め圧力	設定圧力の90%~100%	
吹出し圧力	設定圧力の110%以下	
吹止り圧力	設定圧力の80%以上	
流体名	LNG, NG	

製品コード表

製品コード	設定圧力範囲 MPa
LPR670LTF04-20-040	0.30~0.49
LPR670LTF04-20-060	0.50~0.69
LPR670LTF04-20-080	0.70~0.89
LPR670LTF04-20-108	0.90~1.09
LPR670LTF04-20-140	1.30~1.40

注

1.バルブ№は別紙、"銘板リスト"を参照して下さい。(客先指定)

9	ワッシャ	SUS304	1	
8	ビス	SUS304	1	
7	スプリング	SUS304WPB	1	
6	スプリング押え	SUS304	1	
5	スプリング受け	SUS304	1	
4	シートパッキン	PTFE	1	
3	弁体	SUS304	1	
2	フランジ	SUS304	1	
1	ボディ	SUS304	1	
No.	PART NAME	MATERIAL	QTY.	REMARKS

SUBJECT				
LNG用安全弁				
LPR-670LTF				
入口 JIS20KRF 20A X 出口 JIS10KRF 25A				
DWG.No.		REV.		
B-39276-04		2		
DRAWN	CHECKED	APPROVED	DATE	
渡邊	小澤	山下	'14.8.19	



MIYAIRI VALVE MFG.CO.,LTD.
株式会社宮入バルブ製作所