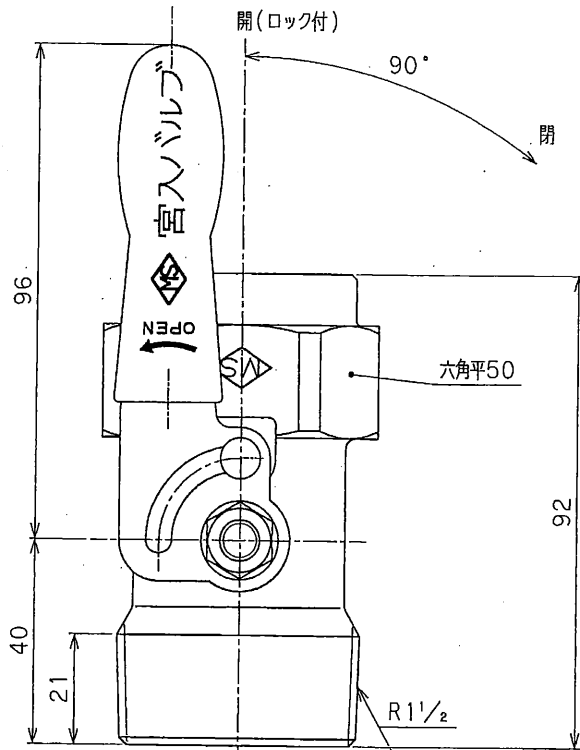
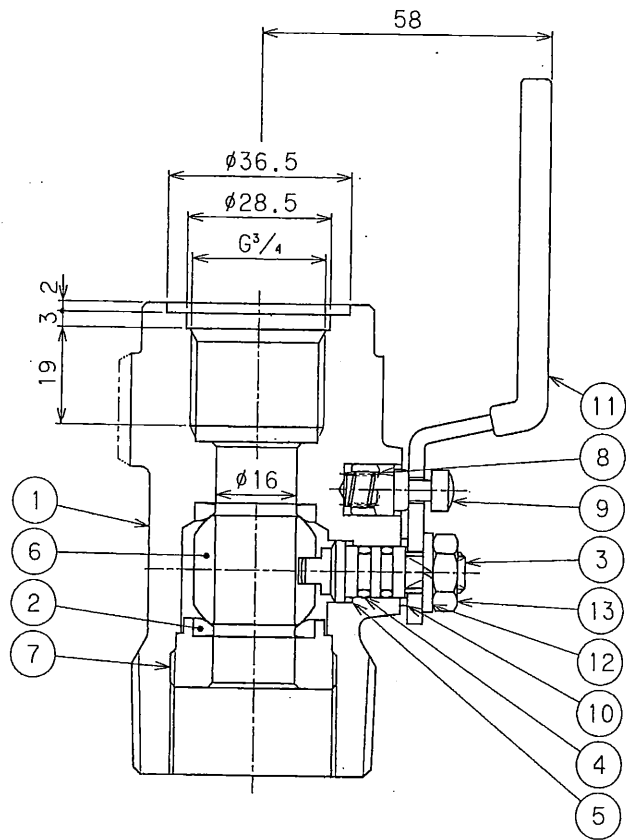


参考図



標準ねじ込みトルク
2500~3500 kgf・cm

大臣認定品

設計圧力	1.8	MPa
設計温度	-10~70	℃
耐圧試験圧力	2.7	MPa
気密試験圧力	1.8	MPa
製品コード	LP-108H-00	

No.	REVISION	APPROVED	DATE
1	一部変更	T.H	97.8.22
2	一部変更	NI	97.7.7
3	ねじ込みトルク追加	NI	98.2.12
4	No.14 ガasket削除	IO	99.3.13

13	ナット	SUS304	1	
12	スプリングワッシャ	SUS304	1	
11	ハンドル	SUS304	1	赤色
10	スラストリング	PTFE	1	
9	ストッパ	C3604B	1	
8	スプリング	SUS304	1	
7	インサート	C3604B	1	
6	ボール	C3604B	1	
5	スラストパッキン	R/PTFE	1	
4	O-リング	NBR	2	
3	ステム	C3604B	1	
2	シート	R/PTFE	2	
1	ボディ	C3771B	1	

No.	PART NAME	MATERIAL	QTY.	REMARKS
SUBJECT				
バルク貯槽液取入弁				
LP-108H				
φ16 (R1 1/2 X G3/4)				
DWG. No.		REV.		
B-18406-00		4		
DRAWN	CHECKED	APPROVED	DATE	
K.S	新谷	新谷	97.5.16	



MIYAIRI VALVE MFG.CO.,LTD.
株式会社宮入バルブ製作所