



**MS【ノズルシリーズ】**

# スプレーノズル製品案内

## MS - F1型

**工場などの室内、屋外問わず設置が簡単。  
熱中症・暑さ対策に最適!**

- 設置が簡単に出来、触っても濡れず冷却効果を体感できます。
- 工場や作業場、休憩所などの熱中症対策に適した商品です。
- 冷房冷却の一般的な空調設備電気代節減効果に最適です。

## 水とエアで微粒ミストをつくりあげる 二流体ノズル

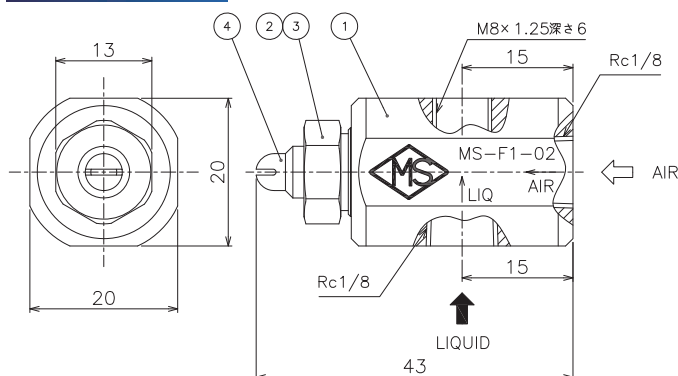
【特長】

- 粒子径12～30ミクロン（標準エア－圧0.3MPa）の微粒子を噴霧する2流体扇形ノズル。
  - ※粒子径測定はフ라운フォーファー式レーザー回折法による。
- 噴霧角度120°／ボディ材質SUS303
- サイフォン方式でエア－供給により液が吸い上げられ、エア－と混合され微霧を発生させます。

## スプレーノズル MS-F1型

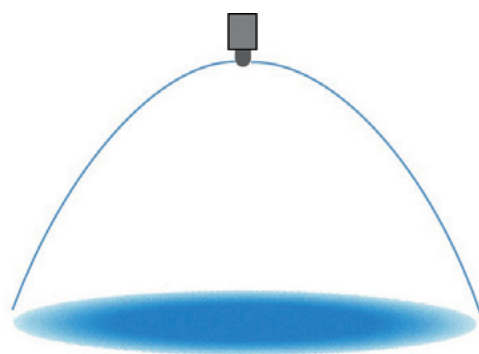


## 外形・寸法図



4	ノズルチップ	SUS303	1	
3	キャブナット	SUS303	1	
2	コア	SUS303	1	
1	ボディ	SUS303	1	
No.	PART NAME	MATERIAL	QTY.	REMARKS

## スプレーパターン



### 流量分布图



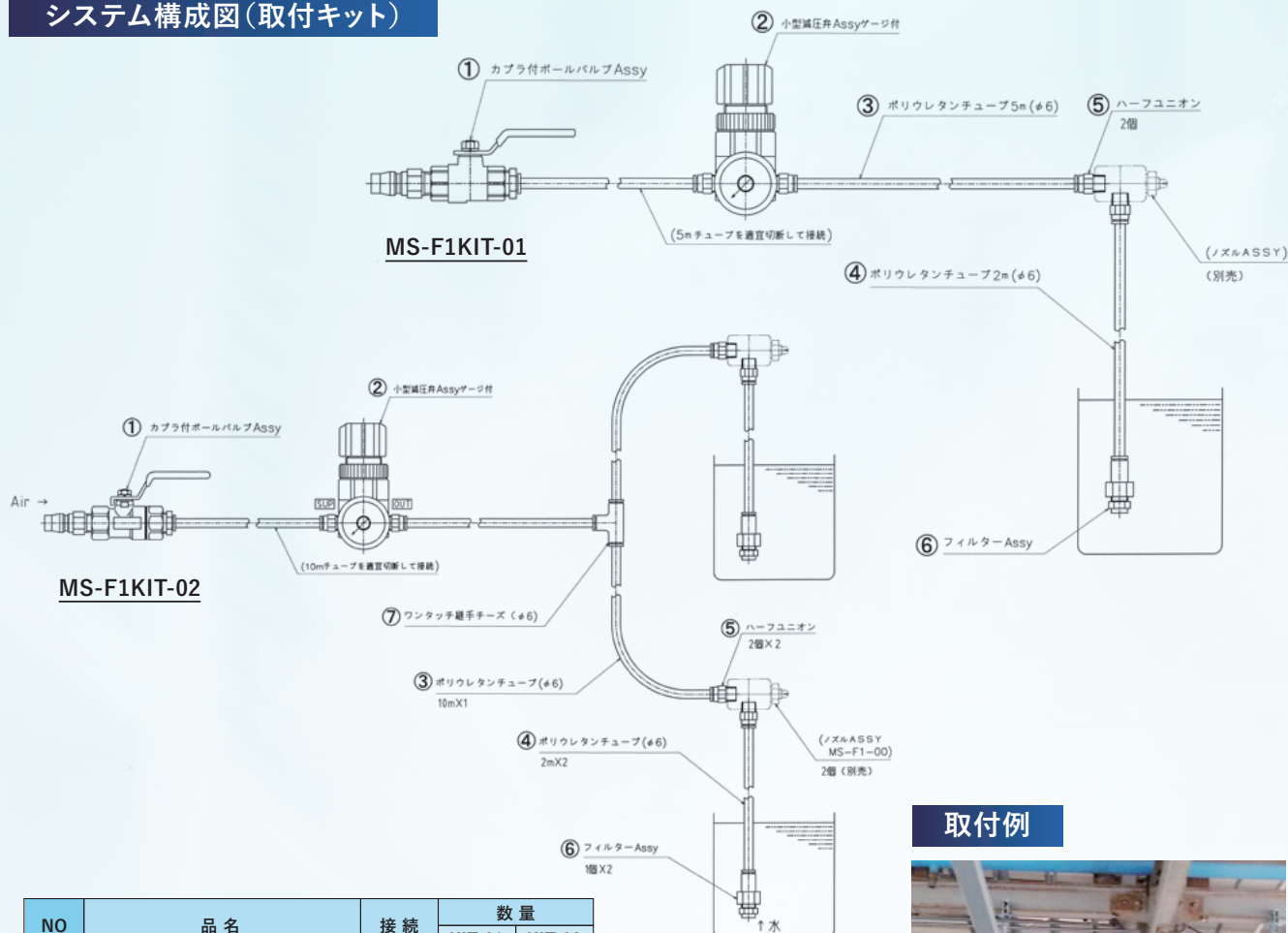
エア一圧×流量(ml/min.)

型式	0.2MPa	0.3MPa	0.4MPa	0.5MPa
MS-F1	75	68	52	37

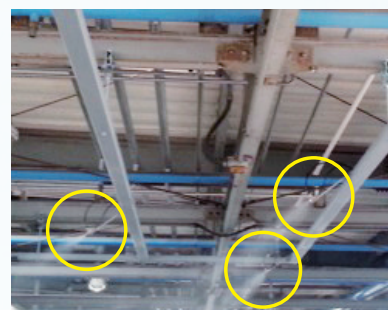


**株式会社 宮入バルブ製作所**  
**MIYAIRI VALVE MFG. CO., LTD.**

### システム構成図(取付キット)



### 取付例



NO	品名	接続	数量	
			KIT-01	KIT-02
①	カプラ付ボールバルブ Assy	φ6	1	1
②	小型減圧弁 Assy(ゲージ付)	φ6	1	1
③	ポリウレタンチューブ φ6	φ6	5M	10M
④	ポリウレタンチューブ φ6×2m	φ6	1	2
⑤	ハーフユニオン φ6×R1/8	φ6	2	4
⑥	フィルター Assy	φ6	1	2
⑦	ワンタッチ継手チーズ	φ6	-	1

※付属品として各種取り揃えております。



株式会社 宮入バルブ製作所  
MIYAIRI VALVE MFG. CO., LTD.

本社 〒104-0061 東京都中央区銀座西1-2  
TEL.03-3535-5575 FAX.03-3567-6834

甲府工場 〒400-0206 山梨県南アルプス市六科1588  
TEL.055-285-0111 FAX.055-285-7175

札幌営業所 〒065-0026 北海道札幌市東区北二十六条東17-2-24  
TEL.011-786-1110 FAX.011-786-1120

仙台営業所 〒983-0852 宮城県仙台市宮城野区榴岡2-2-11-503  
TEL.022-295-4670 FAX.022-295-4671

東京営業所 〒104-0061 東京都中央区銀座西1-2  
TEL.03-3535-5571 FAX.03-3567-6834

名古屋営業所 〒460-0002 愛知県名古屋市中区丸の内3-17-6-8F  
TEL.052-951-3860 FAX.052-951-3862

大阪営業所 〒550-0014 大阪府大阪市西区北堀江3-12-23  
TEL.06-6541-8711 FAX.06-6541-8718

広島出張所 〒739-0014 広島県東広島市西条昭和町1-10-201  
TEL.082-426-5002 FAX.082-426-5003

九州営業所 〒802-0804 福岡県北九州市小倉南区下城野1-7-7  
TEL.093-921-0981 FAX.093-921-0984

<http://www.miyairi-valve.co.jp/>



お問い合わせは